



# Honorable Concejo Deliberante Ciudad de Puerto Iguazú

Capital del Turismo



"2013 - AÑO DEL 60° ANIVERSARIO DE LA PROVINCIALIZACION DE MISIONES"

Ciudad de Puerto Iguazú, 28 de Noviembre de 2013.

**Expediente N° 87/13 Letra "P"**

## **ORDENANZA N° 57/13.-**

### **VISTO:**

La nota presentada por miembros de la Sub Comisión de Asuntos Ambientales del Barrio Las Orquídeas, registrado bajo Expediente N° 87/13 Letra "P", mediante la cual solicitan que las obras de arreglo de calles, no afecten a ejemplares de árboles autóctonos de la zona; y

### **CONSIDERANDO:**

**Que** en el trazado de algunas arterias del citado barrio se encuentran emplazados especies arbóreas emblemáticas, las cuales se encuentran protegidas por ley y otros son de data muy antigua, que han sido relevados georreferenciados y señalados con un cartel donde se indica el nombre común y el nombre científico; los que son observados y visitados frecuentemente por turistas; y

**Que** es deber de éste Honorable Concejo Deliberante proteger el medio ambiente, preservando los recursos naturales, ordenando su uso y aprovechamiento, como así también resguardar el equilibrio del ecosistema en la confección del plan urbanístico de nuestra ciudad.

### **POR ELLO:**

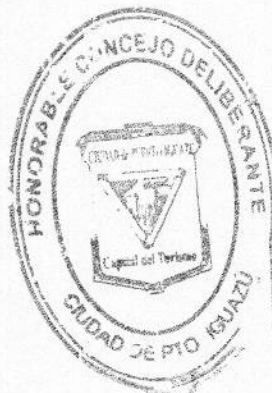
## **EL HONORABLE CONCEJO DELIBERANTE DE LA CIUDAD DE PUERTO IGUAZÚ SANCIONA CON FUERZA DE ORDENANZA**

**ARTICULO 1°:** El Departamento Ejecutivo Municipal, a través de la Secretaria de Obras y Servicios Públicos y Medio Ambiente, deberá proteger las especies arbóreas existentes en el trazado de la Avenida Waldemar Zipp, en los trabajos de arreglos de calle de la misma.

**ARTICULO 2°:** El Departamento Ejecutivo Municipal a través de la Secretaria de Obras y Servicios Públicos y Medio Ambiente, tendrá en cuenta en la planificación de obras futuras la conservación de especies arbóreas ubicadas en el Barrio Las Orquídeas, cuya copia de foto satelital y listado de ubicación de las mismas se adjuntan a la presente; y proceder a su correspondiente designación, todo de acuerdo a la Ordenanza N° 52/96.

**ARTICULO 3°:** **REGISTRESE. Comuníquese al Departamento Ejecutivo Municipal a sus efectos. CUMPLIDO. ARCHIVESE.**

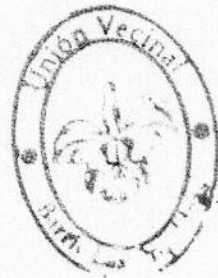
*[Signature]*  
DOMINGO MARTINEZ  
Secretario Legislativo  
HONORABLE CONCEJO DELIBERANTE  
Ciudad de Puerto Iguazú



*[Signature]*  
LUIS TEODORO SANCHEZ  
Presidente  
Honorable Concejo Deliberante  
de la Ciudad de Puerto Iguazú

Municipalidad de Puerto Iguazú	
Entradas y Salidas	
172/13 Letra HAD	
ENTRO	SALIO
Día 29	Día
Mes 11	Mes
Año 2013	Año

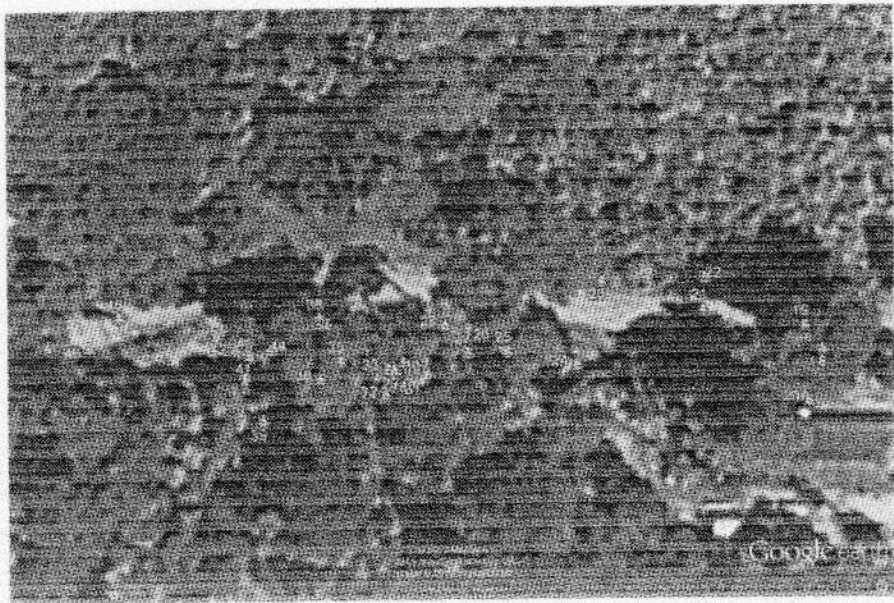
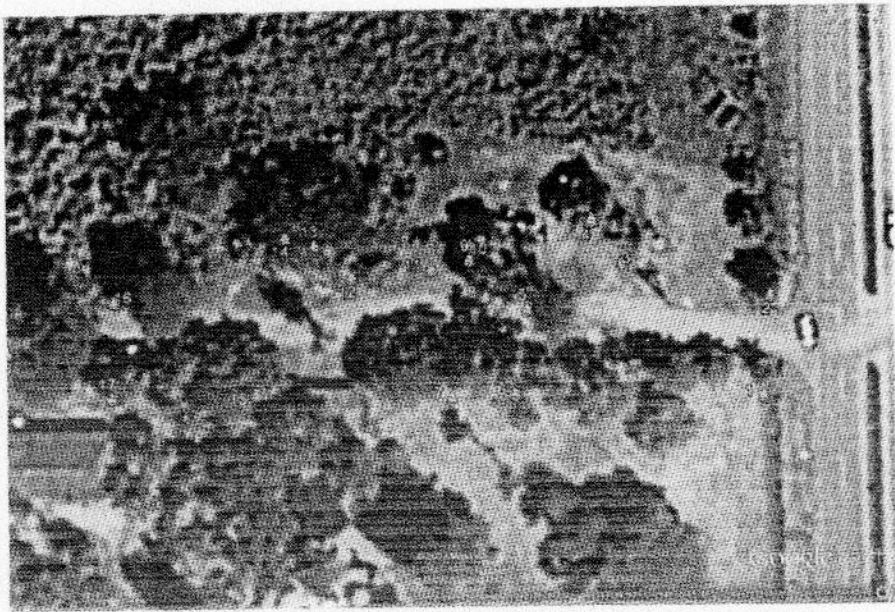
HONORABLE CONCEJO DELIBERANTE	
Puerto Iguazú - Misiones	
MESA GRAL. DE ENTRADAS Y SALIDAS	
5 Fe 12-13 C/FS 04	
Expe. 169113 Letra DEM	
ENTRO	
SALIO	
Día	Día 29
Mes	Mes 11
Año	Año 2013



*[Handwritten Signature]*  
**DOMINGO MARTINEZ**  
 Secretario Legislativo  
 HONORABLE CONCEJO DELIBERANTE  
 Ciudad de Puerto Iguazú

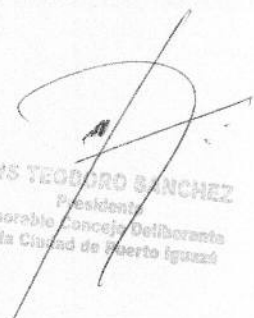


*[Handwritten Signature]*  
**LUIS TEOFILO SANCHEZ**  
 Presidente  
 Honorable Concejo Deliberante  
 de la Ciudad de Puerto Iguazú



  
DOMINGO MARTINEZ  
Secretario Legislativo  
HONORABLE CONCEJO DELIBERANTE  
Ciudad de Puerto Iguazu

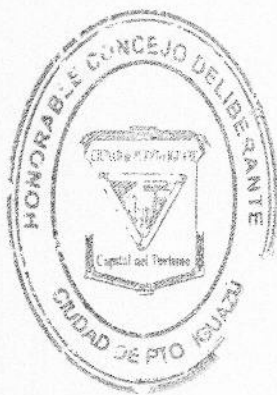


  
LUIS TEODORO SANCHEZ  
Presidente  
Honorable Concejo Deliberante  
de la Ciudad de Puerto Iguazu



Posición	Nombre Común	Nombre científico			
1	Pindó	<i>Syagrus romanzoffiana</i>	54	Loro negro	<i>Cordia Trichotoma</i>
2	Loro negro	<i>Cordia Trichotoma</i>	55	Ambay	<i>Cecropia pachystachya</i>
3	Loro negro	<i>Cordia Trichotoma</i>	56	Guayubira	<i>Patagonula americana</i>
4	Horquetero	<i>Tabernaemontana australis</i>	57	Horquetero	<i>Tabernaemontana australis</i>
5	Isapuí Blanco	<i>Machaerium stipitatum</i>	58	Incienso	<i>Myrocarpus frondosus</i>
6	Cancharana	<i>Cabralea oblongifoliola</i>	59	Horquetero	<i>Tabernaemontana australis</i>
7	Loro negro	<i>Cordia Trichotoma</i>	60	Colita	<i>Cordia ecalyculata</i>
8	Laurel Guaica	<i>Ocotea puberula</i>	61	Aguái	<i>Chrysophyllum gonocarpum</i>
9	Güembé	<i>Philodendron bipinnatifidum</i>	62	Anchico	
10	Horquetero	<i>Tabernaemontana australis</i>	63	Anchico	
11	Rabo Molle	<i>Lonchocarpus muehlbergianus</i>	64	Ingá	
12	Loro negro	<i>Cordia Trichotoma</i>	65	Guayubira	<i>Patagonula americana</i>
13	Anchico		66	Ingá	
14	Guatambú	<i>Balfourodendron riedelianum</i>	67	Colita	<i>Cordia ecalyculata</i>
15	Lapacho Negro	<i>Handroanthus heptaphylus</i>	68	Isapuí Blanco	<i>Machaerium stipitatum</i>
16	Alecrín	<i>Holocalix balansae</i>	69	Rabo Itá	<i>Lonchocarpus leucanthus</i>
17	Loro negro	<i>Cordia Trichotoma</i>	70	Anchico	
18	Caña Fistola	<i>Peltophorum dubium</i>	71	Azota Caballos	<i>Luehea divaricata</i>
19	María Preta	<i>Diatenopterix sorbifolia</i>	72	Guatambú	<i>Balfourodendron riedelianum</i>
20	Loro negro	<i>Cordia Trichotoma</i>	73	Timbó	<i>Enterolobium contortisiliquum</i>
21	Rabo Molle	<i>Lonchocarpus muehlbergianus</i>			
22	Isapuí Blanco	<i>Machaerium stipitatum</i>			
23	Rabo Molle	<i>Lonchocarpus muehlbergianus</i>			
24	Laurel Negro	<i>Nectandra megapotamica</i>			
25	María Preta	<i>Diatenopterix sorbifolia</i>			
26	Colita	<i>Cordia ecalyculata</i>			
27	Incienso	<i>Myrocarpus frondosus</i>			
28	Guatambú	<i>Balfourodendron riedelianum</i>			
29	Colita	<i>Cordia ecalyculata</i>			
30	Carayá Bola	<i>Guarea kunthiana</i>			
31	Incienso	<i>Myrocarpus frondosus</i>			
32	Guatambú	<i>Balfourodendron riedelianum</i>			
33	Incienso	<i>Myrocarpus frondosus</i>			
34	Burro Caá				
35	Cancharana	<i>Cabralea oblongifoliola</i>			
36	Colita	<i>Cordia ecalyculata</i>			
37	Laurel Guaicá	<i>Ocotea puberula</i>			
38	Cedro Misionero	<i>Cedrella fissilis</i>			
39	Colita	<i>Cordia ecalyculata</i>			
40	Mora Blanca				
41	Laurel Guaica	<i>Ocotea puberula</i>			
42	Incienso	<i>Myrocarpus frondosus</i>			
43	Incienso	<i>Myrocarpus frondosus</i>			
44	Laurel				
45	Aguái	<i>Chrysophyllum gonocarpum</i>			
46	Laurel morotí	<i>Ocotea diospyrifolia</i>			
47	Laurel Negro	<i>Nectandra megapotamica</i>			
48	Laurel morotí	<i>Ocotea diospyrifolia</i>			
49	Laurel morotí	<i>Ocotea diospyrifolia</i>			
50	Laurel morotí	<i>Ocotea diospyrifolia</i>			
51	Yuquerí Guazú				
52	Rabo Itá	<i>Lonchocarpus leucanthus</i>			
53	Ambay	<i>Cecropia pachystachya</i>			

**DOMINGO MARTINEZ**  
 Secretario Legislativo  
 HONORABLE CONCEJO DELIBERANTE  
 Ciudad de Puerto Iguazú



**LUIS TEODORO GONZALEZ**  
 Presidente  
 Honorable Concejo Deliberante  
 de la Ciudad de Puerto Iguazú